



www.artCONNECTION.com.pl

ROMUALD LIPKO BAND

RIDER TECHNICZNY I OŚWIETLENIOWY

Dokument ten jest integralną częścią umowy, zawartej pomiędzy organizatorem a managementem zespołu **Romualda Lipko – ROMUALD LIPKO BAND**. Poniższy rider techniczny przedstawia wymagania techniczne zespołu ROMUALD LIPKO BAND. Jego spełnienie jest niezbędne w celu właściwego przekazania twórczości zebranej na koncercie publiczności. Nieznajomość ridera nie zwalnia z jego przestrzegania. Każde odstępstwo od ridera jest równoznaczne z niedopełnieniem warunków umowy. Ewentualne zmiany powinny być konsultowane bezpośrednio z realizatorem zespołu. Wymagany kontakt ekipy technicznej z realizatorem na min **14** dni przed koncertem.

Scena

W przypadku koncertów plenerowych wymagamy sceny o wymiarach minimalnych: 12 m x 10 m x 1,4m (szer x gł x wys) podestem pod perkusję o wymiarze 2m x 3m x 0,5m (gł x szer x wys) oraz zadaszania o wymiarach minimalnych: 14 m x 12 m x 7m (szer x gł x wys). Wszystkie elementy sceny oraz zadaszania powinny posiadać niezbędne atesty (w razie wątpliwości do wglądu przed koncertem). Wymagamy również używania wyłącznie profesjonalnych horyzontów bocznych oraz tylnych. W przypadku koncertów klubowych lub zamkniętych wymagamy sceny o rozmiarach dostosowanych do warunków imprezy/sali o wymiarach minimalnych: 6 m x 4 m x 0,3 m (szer x gł x wys).

Wymagania sprzętowe:

L.P.	CO?	CZYM?
1	Stopa	Shure BETA 52
2	Werbel 1 góra	Shure SM 57
3	Werbel 1 dół	Shure SM 57
4	Werbel 2	Shure SM 57
5	Hihat	Shure SM 81
6	Tom 1	Sennheiser ew 604
7	Tom 2	Sennheiser ew 604
8	Oh „L”	AKG c414
9	Oh „R”	AKG c414
10	Bas	DI
11	Kurzweil „L”	DI
12	Kurzweil „R”	DI
13	Nord lead „L”	DI
14	Nord lead „R”	DI
15	Instr. Klawiszowe „L”	DI
16	Instr. Klawiszowe „R”	DI
17	Gitara L	Sennheiser e 906
18	Gitara R	Sennheiser e 906
19	Gitara akustyczna	DI
20	Wokal Romuald	Shure SM 58
21	Wokal Felicjan	Shure BETA 58A ULX/UHF-R
22	Wokal Izabela	Shure BETA 58A ULX/UHF-R
23	Wokal Grzegorz	Shure BETA 58A ULX/UHF-R
24	Wokal Chórek 1	Shure BETA 58A ULX/UHF-R
25	Wokal Chórek 2	Shure BETA 58A ULX/UHF-R

MIKROFONY BEZPRZEWODOWE BEZWZGLĘDNIIE WYMAGANE!!!

**WSZELKIE ZMIANY DOTYCZĄCE MIKROFONÓW ORAZ KOLEJNOŚCI WLOTÓW
MOŻLIWE JEDYNIIE PO WCZEŚNIEJSZYM UZGODNIENIU**

Wymagania techniczne:

- System PA typu line array firm Nexo, d&b, Martin, JBL, lub innych uznanych firm,
- Prawidłowo ustawiony i wystrojony system (także kolumny basowe !!!),
- Frontfill na wszystkich koncertach plenerowych i w halach,
- Cyfrowy mikser frontowy Soundcraft serii VI, Yamaha PM 5D, CL5, Digidesign D-Show, Profile (inne miksery możliwe po konsultacji),
- Cyfrowy mikser odsłuchowy Yamaha M7 CL, LS 9, (inne miksery możliwe po konsultacji),
- **DWIE SZTUKI ODSŁUCHÓW DOUSZNYCH IEM** (KAŻDY WPIĘTY MONO DO MIKSERA ODSŁUCHOWEGO) Zespół przywozi własne słuchawki
- Ekipa techniczna znająca system, na którym pracuje,

Względy bezpieczeństwa:

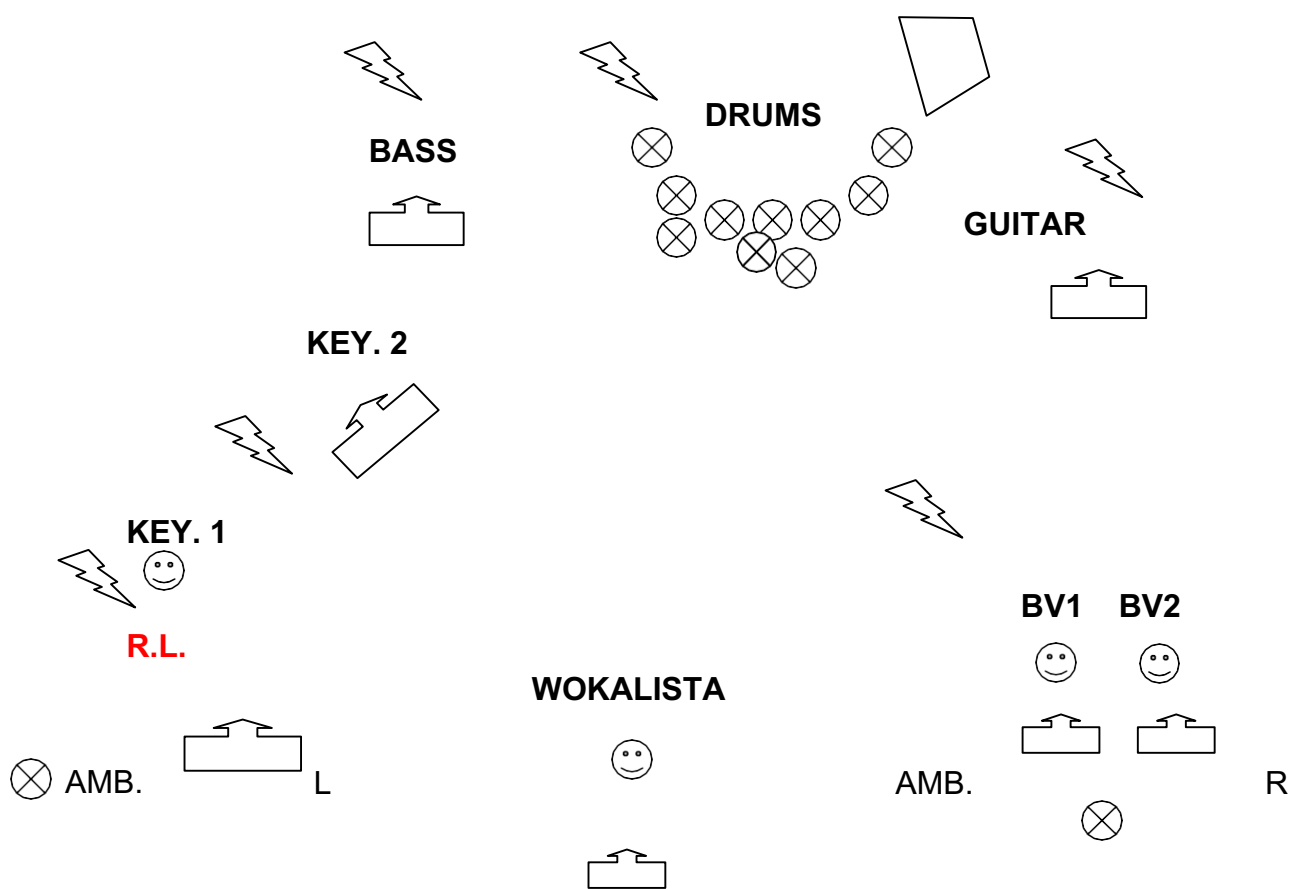
Za bezpieczeństwo muzyków oraz ekipy technicznej zespołu na scenie i w kulisach odpowiada organizator a także firma zapewniająca obsługę techniczną.

Wymagania:

- Scena musi być równa, stabilna, czysta i sucha. Przejście między garderobą sceną drożne oświetlone.
- Konieczny jest bezpośredni dojazd do sceny dla ekipy technicznej, umożliwiającą wniesienie i zainstalowanie sprzętu zespołu.
- W przypadku koncertów plenerowych scena musi być zadaszona i zabezpieczona przed deszczem i wiatrem z trzech stron.
- Wszystkie elementy instalacji elektrycznej w obrębie sceny muszą być uziemione i posiadać aktualne atesty.
- Zasilanie elektryczne musi być stabilne 230V
- Stanowisko realizatora odsłuchów powinno zapewniać kontakt wzrokowy pomiędzy realizatorem a członkami zespołu i w miarę możliwości być niewidoczne dla publiczności.

- Stanowisko realizatora nagłośnienia musi być ustawione w osi sceny. W przypadku koncertów plenerowych bezwzględnie zabezpieczone przed deszczem i wiatrem. Nie dopuszcza się ustawiania konsoly nagłośnieniowej na balkonach, pod nimi, z boku sali (istnieje możliwość przestawienia stanowiska po zakończonej próbie – po wcześniejszym uzgodnieniu).
- Pomędzy stanowiskiem realizatora monitorów i realizatora nagłośnienia konieczna jest łączność przewodowa lub bezprzewodowa.
- Należy zabezpieczyć możliwość szybkiego i bezpiecznego przejścia pomiędzy zapleczem sceny a stanowiskiem realizatora nagłośnienia.
- W bezpośrednim sąsiedztwie sceny bądź obiektu należy zabezpieczyć dozorowane miejsce parkingowe dla czterech samochodów osobowych oraz jednego busa.
- W przypadku jakichkolwiek pytań lub niejasności w kwestiach technicznych prosimy o kontakt z realizatorami zespołu.

PLAN SCENY ROMUALD LIPKO BAND



Oświetlenie:

Lista Sprzętu:

13x Głowa ruchoma SPOT typu: Martin mac quantum, Robe Pointe

11x Głowa ruchoma LedWash typu: Robe robin 600led wash, DTS

NRG 1401 9x Sunstrip active

6x LedWash RGBW

4x Martin Atomic/SGM

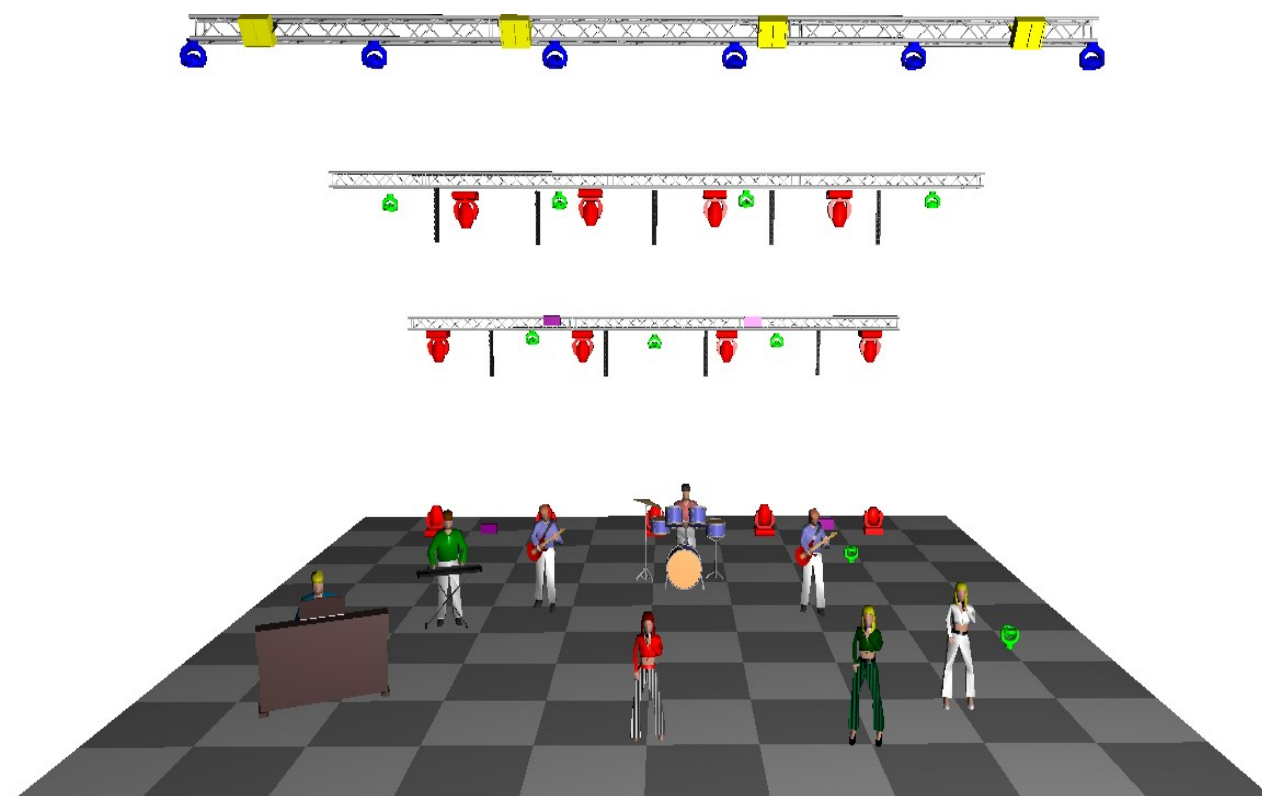
X-5 4x Blinder 4lite/2lite

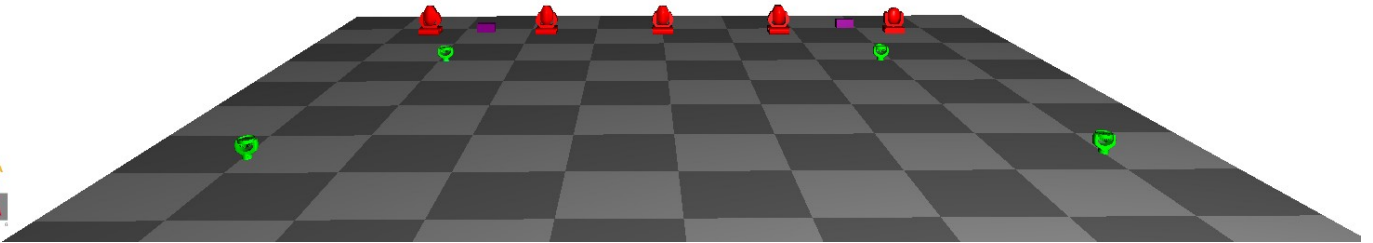
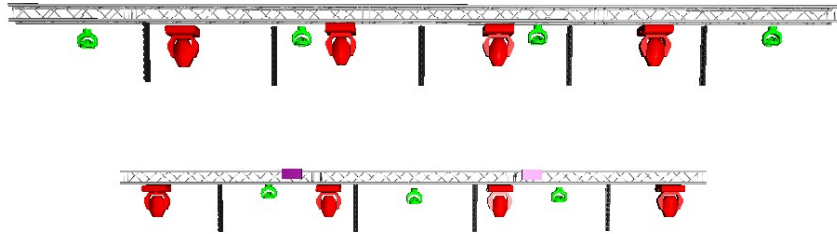
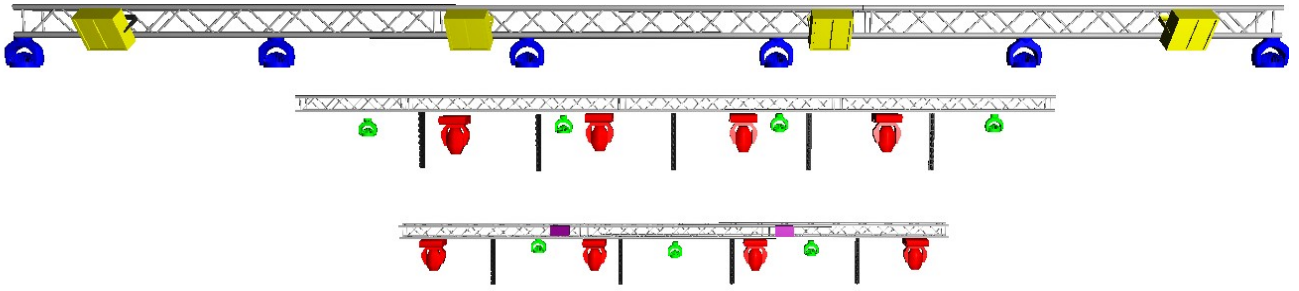
2x Hazer: Unique 2.1, Robe 1050FT

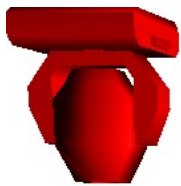
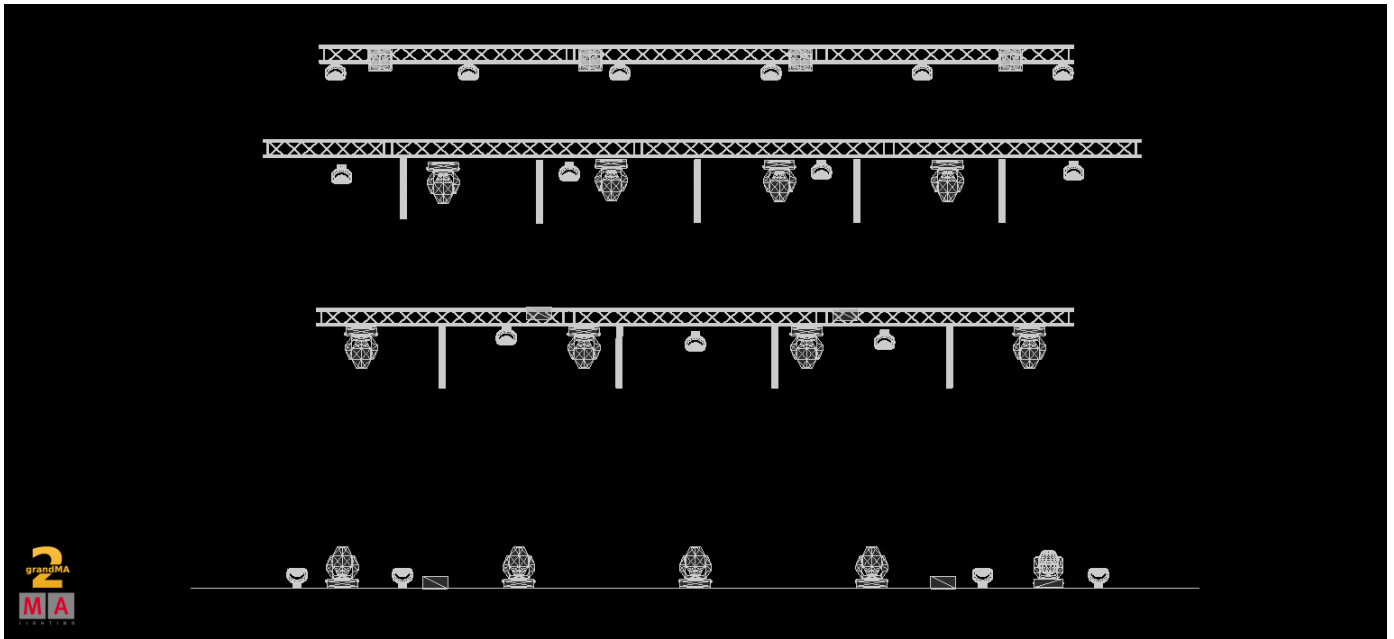
1x Follow Spot 1200W HMI wraz z obsługą

1x Stół oświetleniowy MA Lighting MA 2 (ultra, light, full, onPC command + fader wing) (w razie problemów z dostarczeniem stołu proszę o kontakt)

Całość rozmieszczona zgodnie z rysunkami poniżej:







SPOT



WASH FRONT



SUNSTRIP



WASH



BLIND'S



ATOMIC

Inne ważne kwestie:

- Urządzenia:

Proszę, aby urządzenia były sprawne w 100% posiadały zgodne tarcze gobo oraz kolorów.

- Konsola oświetleniowa:

MAlighting GrandMA 2 wraz z najnowszym softem ultra/light/full (istnieje możliwość wynajęcia własnej konsoli, w takim wypadku proszę o kontakt). W konsoli, ekrany powinny być skalibrowane i czyste oraz wszystkie suwaki i encodery sprawne.

- Dym: Urządzenia do wytwarzania dymu nie powinny być skierowane bezpośrednio w muzyków, sprzęt oraz posiadać duży wentylator a płyn powinien posiadać atesty.
- Prosimy również o zapewnienie asysty uśmiechniętego i kompetentnego technika dobrze znającego instalację w danym obiekcie!
- Istnieje możliwość zamiany Wash'y z frontu na urządzenia typu PC't itp. W takim wypadku konieczna jest możliwość ustawienia w/w lamp.
- Jeśli pojawią się jakiegokolwiek pytania dotyczące realizacji rider'a, prosimy nie czekać do ostatniej chwili, żeby nam je zadać.

Kontakt z realizatorem światła:

Marek Gabryś: tel. 513 456 674

Garderoba

Pomieszczenia pojedyncze dla wokalistów i wokalistek i osobne dla zespołu (łącznie 5 lub 6) lub jedno duże pomieszczenie dla 17 (opcjonalnie 19) osób. *

Pomieszczenia powinny być czyste, suche, zamykane na klucz, z wyłącznym dostępem dla zespołu i ekipy, wyposażone w:

- ogrzewanie (w przypadku niższej temperatury na zewnątrz niż 15°C)
- chłodzenie (w przypadku wyższej temperatury na zewnątrz niż 22°C)
- 16, 20 krzesel, 1 duży stół/stoły, wieszaki (minimum 8) na odzież wierzchnią i kostiumy,
- Pomieszczenie sanitarne z ciepłą i zimną wodą, ręcznikami tak, aby można było wziąć prysznic **
- 3 duże oświetlone lustra,
- oświetlenie oraz gniazdka 230 V
- ręczniki papierowe oraz kosze na śmieci,
- ciepłe i zimne napoje, przekąski, kanapki,
- woda na scenę 19 szt. niegazowanej w temperaturze pokojowej w małych plastikowych butelkach.

* W przypadku ogólnej garderoby w pomieszczeniu musi znajdować się wydzielone miejsce lub dodatkowe pomieszczenie, w którym można się swobodnie przebrać.

** Tylko przypadku, gdy hotel znajduje się w dużej odległości poza miejscem wydarzenia lub nie był przewidziany.

W przypadku imprez plenerowych, gdy garderoba jest oddalona od sceny o więcej niż 10 - 15 metrów prosimy o ustawianie namiotów spełniających powyższe wymogi.

Ochrona

Organizator zobowiązuje się zadbać o bezpieczeństwo zespołu, osób jemu towarzyszących oraz publiczności w miejscu imprezy. Scena powinna być zabezpieczona w taki sposób, aby publiczność nie miała możliwości wejścia na scenę (barierki, wysokie sceny). Nad bezpieczeństwem publiczności pod sceną, zespołu oraz sprzętu na scenie, powinna czuwać ochrona w ilości odpowiedniej do warunków w klubie, czy w plenerze.

Kontakt

OBSŁUGA KONCERTU I REALIZACJA:

W przypadku jakichkolwiek pytań lub niejasności w kwestiach technicznych prosimy o kontakt z realizatorami zespołu:

FOH: Patryk Szczyrbowski tel. 603 676 338

MON: Krzysztof Jaczyński tel. 605 740 247

Management



KONTAKT:

artCONNECTION music

tel. 22 405 04 22, kom. 601131556

mail. music@connection.com.pl

www.artCONNECTION.com.pl